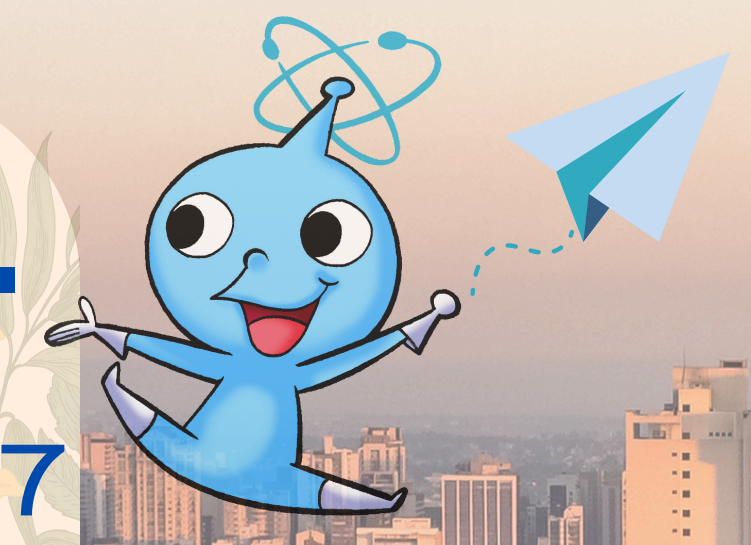


จดหมายข่าวภายใน ปส.

ประจำเดือน พฤษภาคม พ.ศ. 2567



เชิญชวนชาว ปส. ร่วมการลด และคัดแยกขยะมูลฝอย



ปส. รณรงค์การลด และคัดแยกขยะมูลฝอย เพื่อแก้ไขปัญหาเรื่องขยะภายในหน่วยงาน และเพื่อให้เป็นไปตามมาตรการลด และคัดแยกขยะมูลฝอย : **ประกาศ ปส. เรื่อง นโยบายลด และคัดแยกขยะมูลฝอย และแผนปฏิบัติการลด และคัดแยกขยะมูลฝอยของ ปส. ประจำปีงบประมาณ พ.ศ. 2567 - 2570**

การแยกขยะตามหลักการรีไซเคิล

ถังสีเขียว
ขยะเปียก คือ ขยะที่เน่าเสีย และย่อยสลายได้เร็ว เช่น เศษอาหาร เปลือกผลไม้ เศษผัก เนื้อสัตว์ เศษใบไม้แห้ง

ถังสีน้ำเงิน
ขยะอินทรีย์ คือ ขยะที่มีสารปนเปื้อน วัตถุอันตรายชนิดต่างๆ เช่น สารพิษ วัตถุติดไฟได้ วัตถุกัดกร่อน เช่น ถ่านไฟฉาย, อุปกรณ์อิเล็กทรอนิกส์, ยาหมดอายุ, วัตถุไวไฟ, กระป๋องสเปรย์

ถังสีฟ้า
ขยะทั่วไป คือ ขยะที่ย่อยสลายยาก ไม่ได้ หรือย่อยสลายยากแต่ไม่เป็นพิษและไม่คุ้มค่าต่อการรีไซเคิล จำเป็นต้องหาวิธีกำจัดอย่างถูกวิธี เช่น ซองขนม กล่องโฟม ถุงพลาสติก ภาชนะปนเปื้อนอาหาร กระดาษขนอ้อย

ถังสีเหลือง
ขยะรีไซเคิล คือ ขยะที่เราทิ้งไปแล้วสามารถนำกลับมาใช้ซ้ำอีกได้ ไม่ใช่ใช้ครั้งเดียวแล้วทิ้ง เช่น ขวดพลาสติก, ถุงพลาสติก, ขวดแก้ว, กระป๋อง, กล่องกระดาษ, กระดาษ

การขอมีบัตรเข้า-ออก ของ ปส. ผ่านระบบออนไลน์



การขอมีบัตรเข้า-ออกของ ปส. ผ่านระบบออนไลน์

1. เข้าเว็บไซต์ ปส. www.oap.go.th บริการ >>> บริการทั้งหมด
2. บริการภายใน >>>> งานบุคคล แบบฟอร์มขอมีบัตรเข้า-ออกของสำนักงาน ปส.
3. Sign in ด้วยอีเมล workD [อีเมลสำนักงาน]
4. กรอกข้อมูลให้ครบถ้วน และกด Submit เพื่อส่งคำขอ

หมายเหตุ
กรณีสายห้อยคอ ชำรุดหรือสูญหาย สามารถติดต่อขอรับสายใหม่ได้ที่ กกจ. สลก. ได้โดยตรง

กลุ่มการเจ้าหน้าที่ สำนักงานเลขานุการกรม | สอบถามเพิ่มเติมได้ที่ จุฬารัตน โทร 1308

เพื่อก้าวสู่การเป็น Smart OAP ลดการใช้กระดาษ และเพิ่มความเร็วในการใช้บริการ

จิตอาสา นำพาคุณธรรม ช่วยขับเคลื่อนการเป็นองค์กรคุณธรรมต้นแบบ



จิตอาสา คือ จิตแห่ง**การให้** ในการช่วยเหลือผู้อื่น โดยไม่คำนึงถึงผลตอบแทน เพื่อประโยชน์ต่อส่วนรวม **ประโยชน์ของจิตอาสา คือ** ช่วยทำให้เป็นคนไม่เห็นแก่ตัว คิดถึงส่วนรวมเป็นหลัก มากกว่าประโยชน์ส่วนตน ช่วยทำให้เป็นคนเข้าใจผู้อื่นได้เป็นอย่างดี ช่วยทำให้เป็นคนมีเหตุมีผล เข้าใจและเห็นใจในความทุกข์เดือดร้อนของผู้อื่น ช่วยทำให้เข้ากับผู้อื่นได้ง่าย และมีมนุษยสัมพันธ์ที่ดีขึ้น **เราสามารถให้อะไรผู้อื่นได้บ้าง ?**

- เงิน
- ความรู้
- สิ่งของ
- ไอเดีย
- ร่างกาย
- เวลา
- กำลังใจ
- ข่าวสาร

โดยคณะทำงานขับเคลื่อนการเป็นองค์กรคุณธรรม